

# Lutte contre les frelons asiatiques

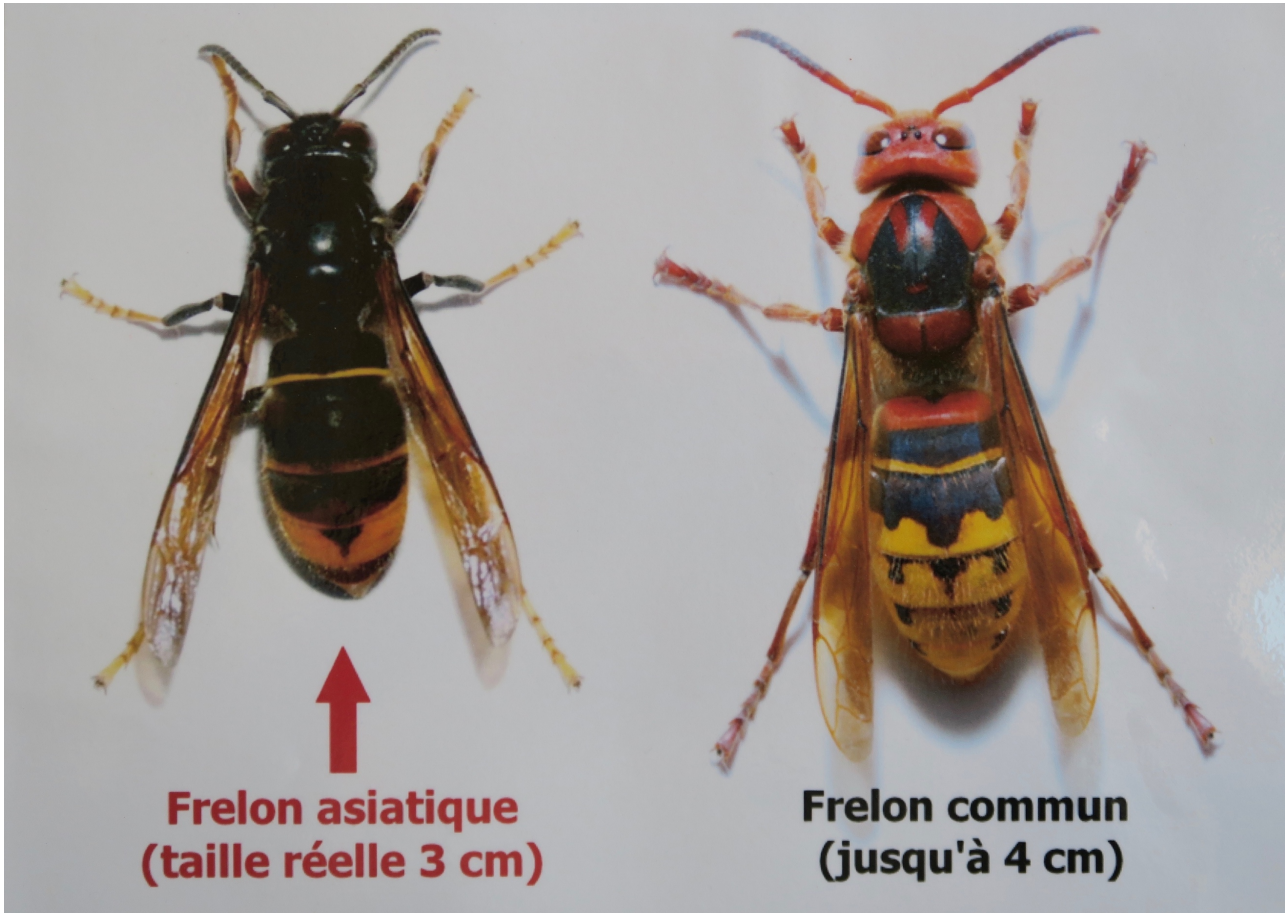
Les frelons asiatiques représentent un danger majeur pour les abeilles.

Il est possible (mais seulement en dehors de la période d'été) de les capturer dans des pièges adaptés. L'été, **il est indispensable de détruire leurs nids**. Mais cela nécessite des moyens spécifiques.

La Communauté de communes participe à la lutte contre les frelons asiatiques et paye les dépenses.

Mais **la protection des abeilles passe par la vigilance de chacun**.

Il faut, tout d'abord, savoir reconnaître les frelons asiatiques et leurs nids (photos ci-dessous).



En cas de découverte d'un nid de frelons (ou de doute sur la nature d'un nid) :

- ✓ Montrez le nid à Jean-Claude PICHON, apiculteur à Vallangoujard, chemin de la Cavée (rue de Labbeville), référent local pour les frelons asiatiques :  
01 34 66 57 62  
[jean-claude.pichon944@orange.fr](mailto:jean-claude.pichon944@orange.fr)
- ✓ Alertez la Communauté de communes :  
01 34 66 25 25  
[secretariat@sausseron-impressionnistes.fr](mailto:secretariat@sausseron-impressionnistes.fr)



# COMMUNE DE VALLANGOUJARD

## Travaux rue de Marines

À partir du 6 juin, le Département du Val d'Oise et la Commune engagent un programme de travaux destiné à améliorer les trottoirs, le stationnement des véhicules et la sécurité, rue de Marines entre la place de l'Église et les ex-salaisons.

Ce chantier comportera plusieurs phases durant l'été et ne sera achevé qu'à la fin de l'année par la réfection de la surface bitumée de la voirie.

Tout sera fait, au cours du chantier, pour limiter les inévitables nuisances. La circulation ne sera jamais interrompue, mais elle sera nécessairement un peu plus difficile. Des feux de chantier régleront l'alternance entre les deux sens. Les riverains seront invités à sortir leurs voitures entre 7h et 17h, lorsque le chantier concernera directement leur propriété (durant environ une semaine pour chacun).

Une lettre a été adressée aux riverains il y a une quinzaine de jours. Une première réunion des riverains a permis d'utiles échanges. D'autres contacts ou réunions seront organisés, autant de fois que nécessaire, pour régler, notamment, les questions particulières.

Un constat d'huissier est en cours pour évaluer l'état des clôtures, portails, murs... avant le chantier.

Le financement des travaux sera principalement assuré par le Département.

### Que faut-il en attendre ?

#### Trottoirs.

Les trottoirs seront goudronnés, avec des bordures en grès. Partout où c'est possible, ils seront légèrement élargis afin de faciliter le passage des poussettes. Plusieurs passages piétons seront matérialisés.

#### Entrées des propriétés.

Les bateaux seront réalisés en surfaces de béton désactivé, bordées et entrecoupées de bandes pavées.

#### Voirie et circulation des véhicules.

La voie sera légèrement rétrécie. La vitesse sera limitée à 30 à l'heure. Une étude est en cours pour déterminer les possibilités techniques d'installation de ralentisseurs. La question sera également revue avec les riverains. La réfection de la voirie ne sera réalisée qu'à l'automne.

#### Stationnement.

Des places de stationnement seront matérialisées (après la réfection de la voirie) par des marquages en peinture et des pavés collés.

Ces places seront disposées pour tenir compte des besoins des riverains, des nécessités de la circulation et de l'effet de ralentissement susceptible d'être obtenu par l'alternance entre les deux côtés de la voirie. Des tests de positionnement seront réalisés au cours du chantier. À l'issue de ces travaux, le stationnement sera, bien évidemment, interdit sur les trottoirs.

## Mairie

01 34 66 51 11

secretariat@vallangoujard.fr  
http://www.vallangoujard.fr

Lundi	17h00 à 19h00
Mercredi	10h00 à 12h00
Vendredi	10h00 à 12h00
Samedi	10h00 à 12h00

## Agenda

- ✓ **11 et 18 juin, 8h-20h** : élections (penser aux procurations)
- ✓ **11 juin, rue du Sausseron** : vide grenier du Foyer rural
- ✓ **24 juin, 10h** : fête de l'école

## Bruits

Horaires / tonte et travaux bruyants  
Samedi de 9h à 12h et de 15h à 19h  
Dimanche et fériés de 10h à 12h

## Feux extérieurs

Les **feux extérieurs** de toute nature (y compris de simples branchages, de palettes, etc...) sont strictement interdits.

## Crèche

La crèche de la Communauté de communes à Ennery, assure l'accueil régulier de plusieurs enfants de Vallangoujard.

Cette crèche offre également quelques possibilités d'accueil occasionnel ou d'urgence.

Accueil occasionnel : 01 73 25 51 31

[ennery@lpcr.fr](mailto:ennery@lpcr.fr)

Accueil régulier : 01 34 66 25 23

[dir.enf@sausseron-impressionnistes.fr](mailto:dir.enf@sausseron-impressionnistes.fr)