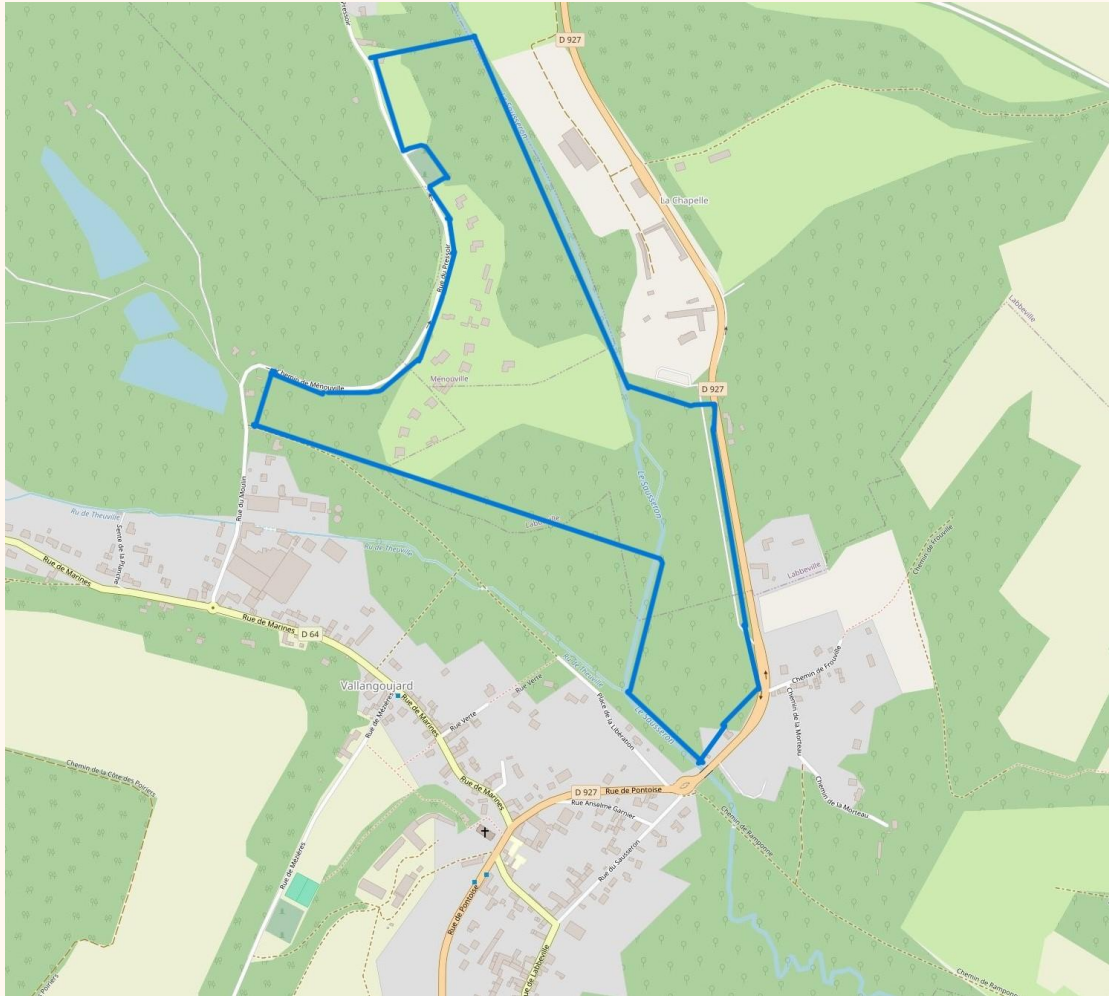


Réhabilitation de l'ancienne colonie de vacances.

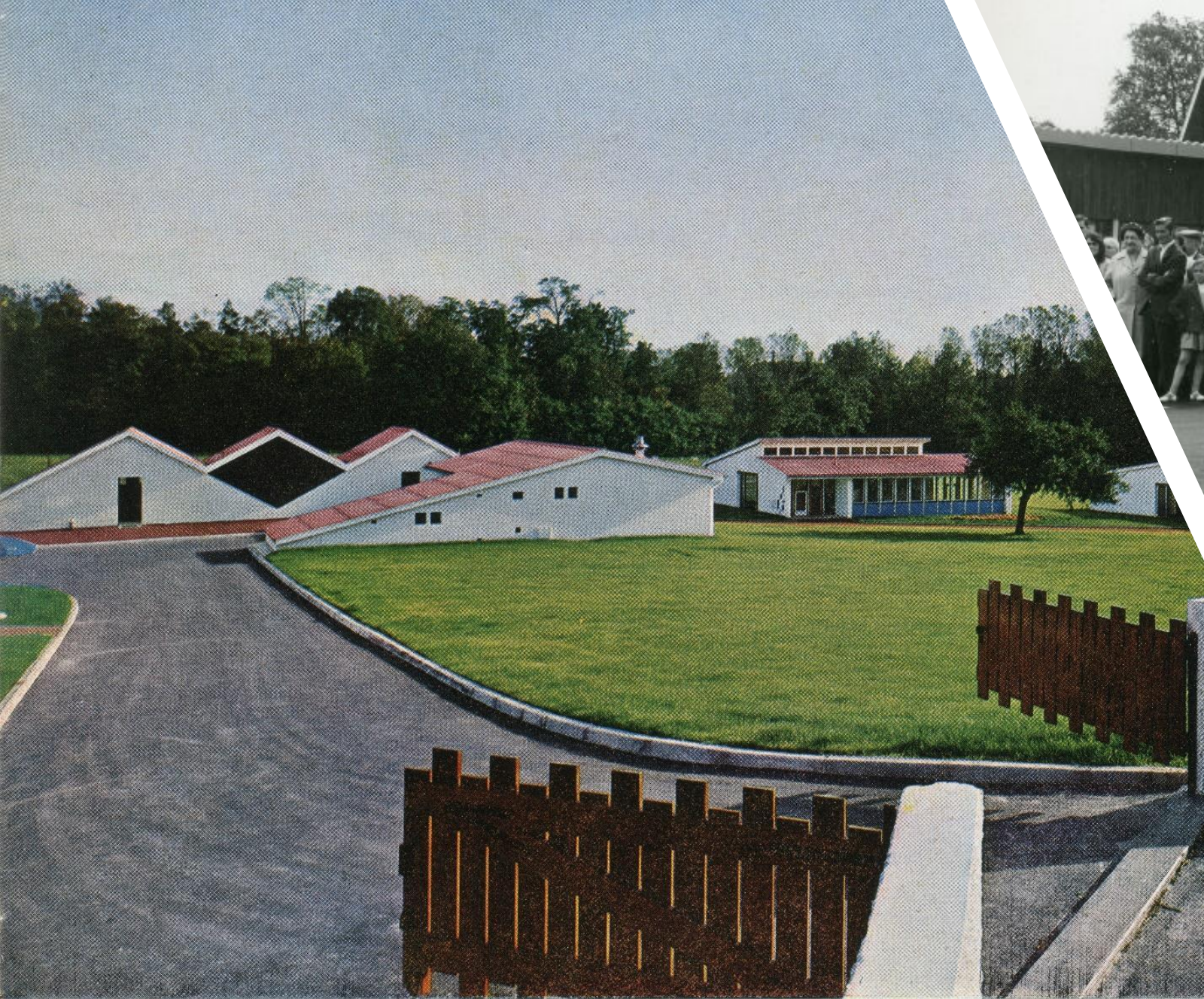
Création d'un
Hôtel-Restaurant dans la
vallée du Sausseron



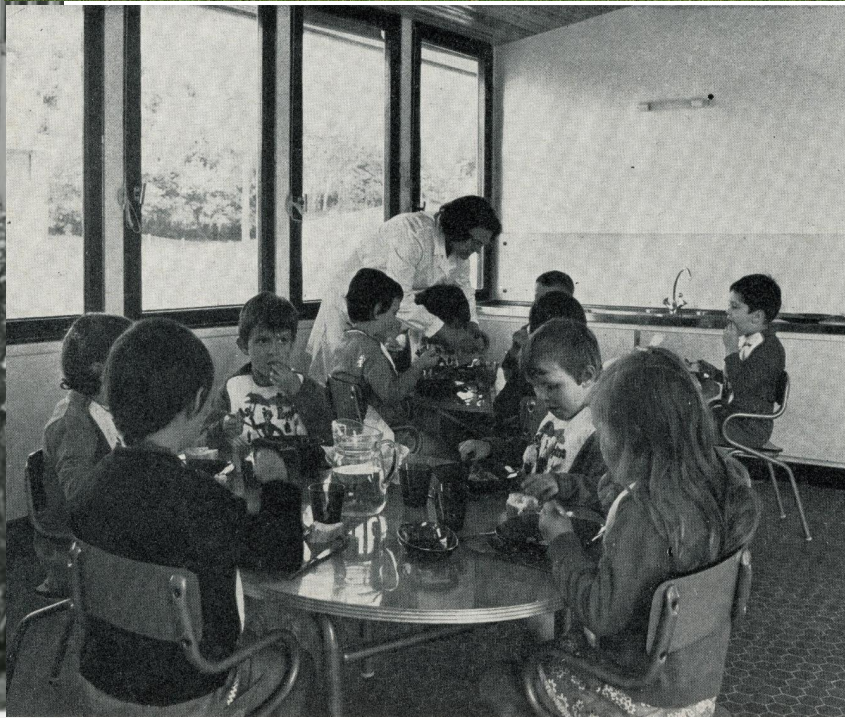
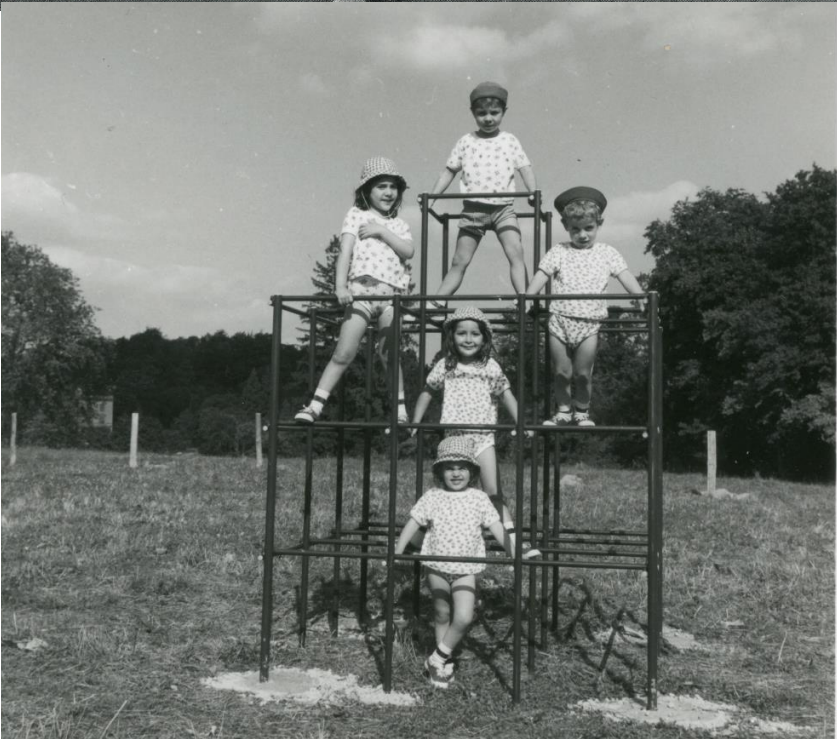
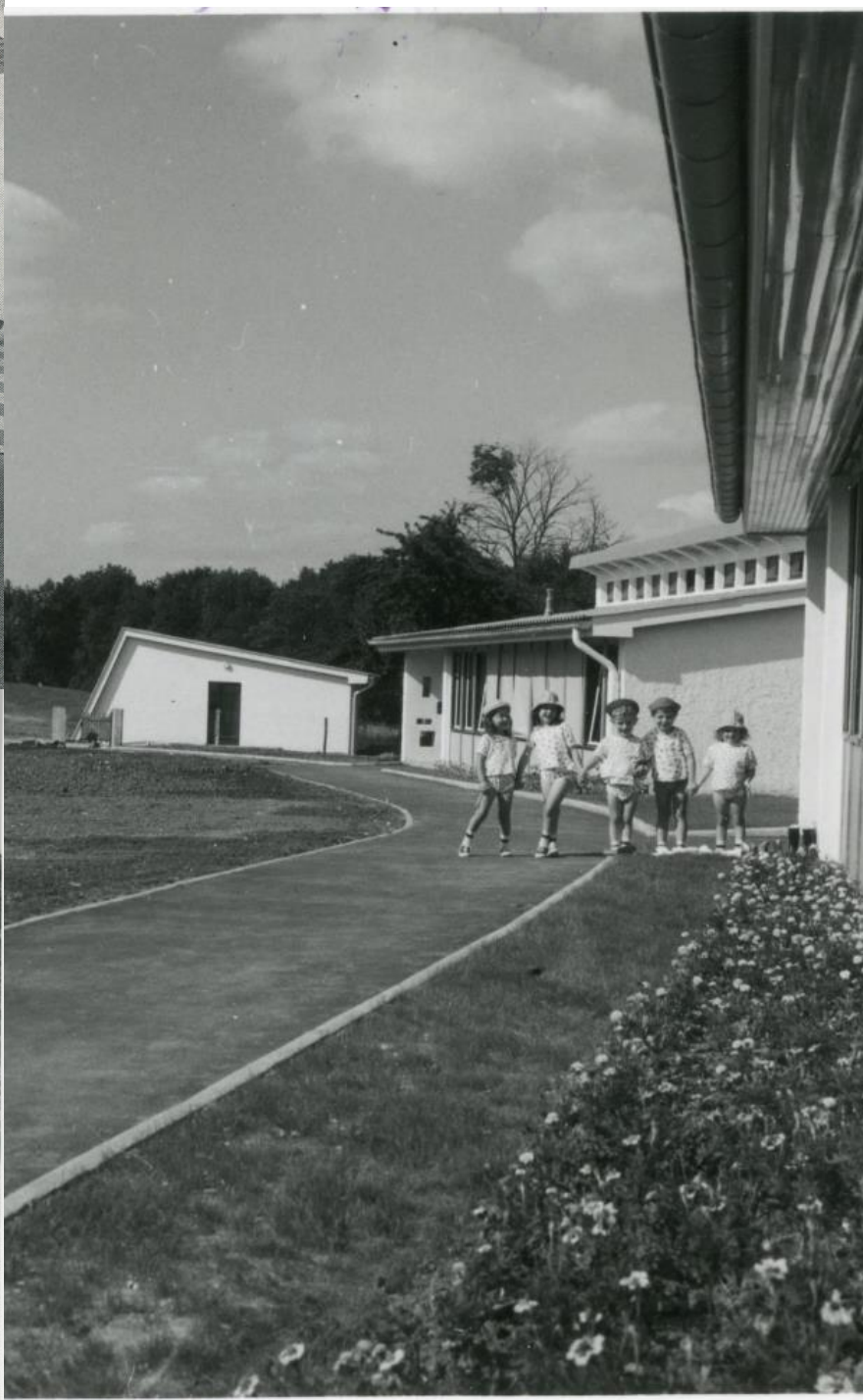
Localisation







Vue générale depuis l'entrée de la colonie. (Document SOCOPAP - Photo J.-P. MEURISSE)





Le Projet

- Hotel d'environ 70 chambres
- Positionnement 4*
- Restaurant accessible au public local et de passage
- Public de l'hôtel ciblé: Couples, familles, seniors et entreprises.
- Intégration d'un plan de gestion écologique
- Lieu d'évènements culturels

Les étapes du projet

1

Elaboration du projet

En collaboration avec:

- Les Maires
- Le Service Urbanisme
- Le Parc naturel régional du Vexin français
- Les services de l'Etat et du Ministère de l'Environnement
- Architecte des Bâtiments de France
- Population directement concernée

2

Conception et permis de construire

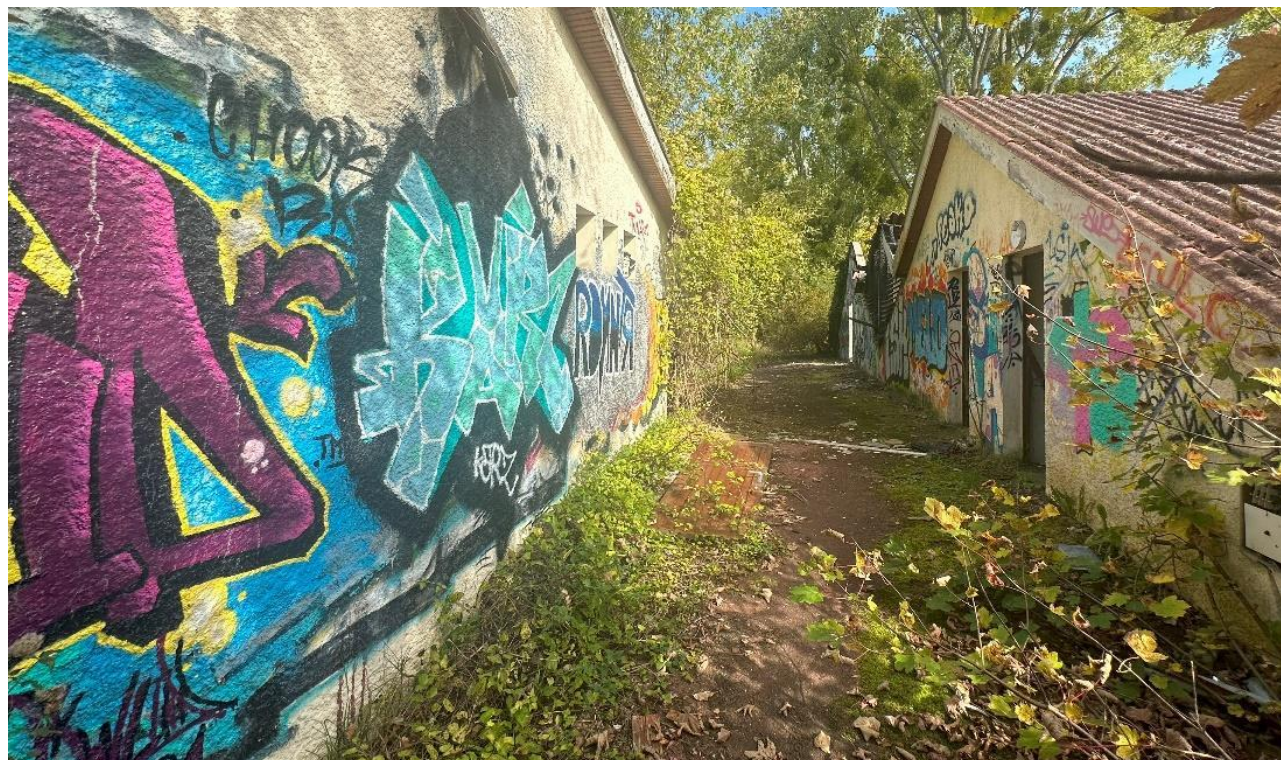
3

Dépollution et rénovation des 25 bâtiments

4

Paysagisme et exécution d'un plan de gestion écologique





Les bénéfices du projet

- Ecologie
- Esthétisme
- Sécurité
- Economie locale
- Restauration locale
- Vie locale, culture et divertissement



Points d'attention

- Chantier
- Assainissement
- Circulation et stationnement
- Clôtures
- Nuisances sonores



Conditions de réalisation

- Financement
- Consultation de l'Architecte des Bâtiments de France
- Consultation de la DRIEAT
- Accompagnement du PNR
- Obtention du permis de construire
- Acceptabilité locale

